



Designed to move.

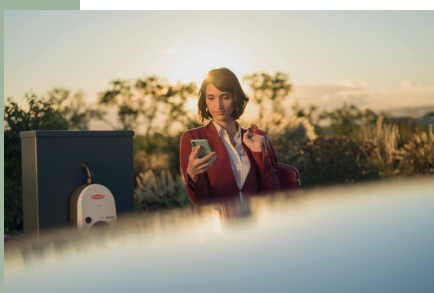


Fronius Wattpilot

Переваги продукту

- 01 Використовуйте сонячну енергію на максимум
- 02 Ідеальне поєднання
- 03 Зручний і вигідний процес заряджання
- 04 Подорожі без обмежень

Переваги продукту



01 Використовуйте сонячну енергію на максимум

Ефективність найвищого рівня: із Fronius Wattpilot ви зможете заряджати свій електромобіль за допомогою сонячної енергії, отриманої з власної фотовольтаїчної системи. Зарядна станція, оптимізована для роботи з фотовольтаїчними системами, автоматично перемикається між однофазним і трифазним режимами, повсякчас забезпечуючи ефективне використання сонячної енергії. У такому режимі роботи Fronius Wattpilot може спожити від 1,38 до 11/22 кВт надміру виробленої системою енергії. Щойно з'являється хоч якийсь надлишок, він автоматично й негайно спрямовується на заряджання електромобіля, тож сонячна енергія завжди використовуватиметься максимально ефективно.

02 Ідеальне поєднання

Бездоганно скоординована цілісна система: Fronius Wattpilot повністю сумісний із фотовольтаїчними системами та іншими продуктами Fronius. Отже, ви можете легко керувати споживанням енергії, використовуючи інтелектуальні функції, адаптовані до ваших власних потреб. Усі ваші дані та інші відомості зберігатимуться та будуть доступні до перегляду в засобі моніторингу Fronius Solar.web. З його допомогою ви зможете повсякчас користуватися перевагами якісного та надійного сервісу Fronius.

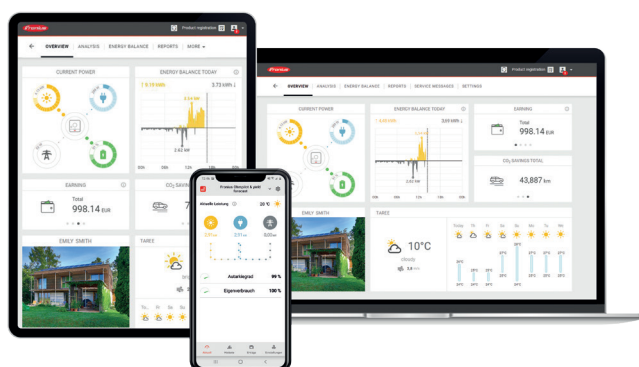
03 Зручний і вигідний процес заряджання

У пристрої передбачено два інтелектуальні режими, що забезпечують універсальність його застосування. Перший із них – Eco Mode – дає змогу дешево й екологічно зарядити електромобіль, використовуючи два види енергії: надлишкову фотовольтаїчну та отриману під час дії змінних тарифів. Другий, Next Trip Mode, допомагає заощадити на зарядці електротранспорту та накопичити за вказаний час таку кількість енергії, щоб її точно вистачило для подолання визначеної відстані.

04 Подорожі без обмежень

Заряджати електротранспорт стало ще простіше: із Fronius Wattpilot Go ви можете зарядити свій електромобіль просто під час поїздки, навіть якщо поблизу немає зарядних станцій. Цей пристрій оснащено роз'ємом CEE та додатковим набором адаптерів, тож його можна під'єднати до будь-якої розетки. Зарядна ємність у такому разі помітно вища, аніж під час використання звичайних кабелів для аварійної зарядки. Крім того, Fronius Wattpilot має цілу низку переваг, які допомагають оптимізувати заряджання транспорту в дорозі.

Fronius Wattpilot можна легко додати на платформу Fronius Solar.web, щоб потім переглядати дані щодо загального використання енергії у зручному режимі.



Технічні дані

			Wattpilot 2.0							
			Go 11 J 2.0		Go 22 J 2.0		Home 11 J 2.0		Home 22 J 2.0	
Вхідні дані			1-фазний	3-фазний	1-фазний	3-фазний	1-фазний	3-фазний	1-фазний	3-фазний
	Максимальна потужність зарядки	кВт	3,68	11	7,36	22	3,68	11	7,36	22
	Конфігурації електричної мережі		TT / TN / IT							
	Підключення до електромережі		CEE16 30 см, разом із нульовим проводом		CEE32 30 см, разом із нульовим проводом		5-контактний кабель 180 см, разом із нульовим проводом		5-контактний кабель 180 см, разом із нульовим проводом	
	Додаткові адаптери		CEE32 (червоний) / CEE-Cara 16 A (синій штекер) / пробковий запобіжник 16 A		CEE16 (червоний) / CEE-Cara 16 A (синій штекер) / пробковий запобіжник 16 A					
			1-фазний	3-фазний	1-фазний	3-фазний	1-фазний	3-фазний	1-фазний	3-фазний
	Номинальна напруга	В	230/240	400/415	230/240	400/415	230/240	400/415	230/240	400/415
	Номинальний струм (настроюване значення)	А	6-16 А 1-фазний або 3-фазний		6-32 А 1-фазний або 3-фазний		6-16 А 1-фазний або 3-фазний		6-32 А 1-фазний або 3-фазний	
	Частота мережі	Гц	50		50		50		50	
	Роз'єм для зарядки		Інфраструктурний роз'єм типу 2 з механічним блокуванням							
	Пристрій захисного вимкнення 1		20 мА змінного струму, 6 мА постійного струму, вбудовано в пристрій							
	Переріз кабелю, лінія живлення	мм ²	Щонайменше 2,5		Щонайменше 6		Щонайменше 2,5		Щонайменше 6	


Загальні дані	Оптимізація для роботи в поєднанні з фотовольтаїчною системою		Динамічне заряджання надлишковою фотовольтаїчною енергією (1,38-11 кВт) (за напруги 230/400 В; автоматичне 1-/3-фазне перемикання)	Динамічне заряджання надлишковою фотовольтаїчною енергією (1,38-22 кВт) (за напруги 230/400 В; автоматичне 1-/3-фазне перемикання)	Динамічне заряджання надлишковою фотовольтаїчною енергією (1,38-11 кВт) (за напруги 230/400 В; автоматичне 1-/3-фазне перемикання)	Динамічне заряджання надлишковою фотовольтаїчною енергією (1,38-22 кВт) (за напруги 230/400 В; автоматичне 1-/3-фазне перемикання)
	Режим зарядки		Режим 2 відповідно до IEC 61851-1 Зарядка змінним струмом	Режим 2 відповідно до IEC 61851-1 Зарядка змінним струмом	Режим 3 відповідно до IEC 61851-1 Зарядка змінним струмом	Режим 3 відповідно до IEC 61851-1 Зарядка змінним струмом
	Підключення до мережі 2		WLAN 802.11 b/g/n			
	Автентифікація		RFID			
	Протоколи обміну даними		OCPP 1.6 J			
	Dynamic Load Balancing		Інтегровано (необмежена кількість зарядних станцій)			
	Використання 3		У приміщеннях і просто неба			
	Тип монтажу		Підвішування у вертикальному положенні			
	Клас безпеки		IP 65	IP 65	IP 65	IP 65
	Стандарти/директиви		EN IEC 61851-1 EN 62752 EN 62196	EN IEC 61851-1 EN 62752 EN 62197	EN IEC 61851-1 EN 62196	EN IEC 61851-1 EN 62197
	Розміри (В x Ш x Г)	мм	287 × 155 × 109			
	Маса	кг	1,6	1,8	1,8	2,3
	Середня температура за 24 години	°C	Макс. 35	Макс. 35	Макс. 35	Макс. 35
	Температура навколишнього середовища 4	°C	Від -25 до +40 (без прямих сонячних променів)			
	Вологість	%	5-95	5-95	5-95	5-95
Висота над рівнем моря	м	0-2000	0-2000	0-2000	0-2000	
Ударостійкість		IK08	IK08	IK08	IK08	

1 Додатковий пристрій захисного відключення та автоматичний запобіжник потрібно підключити до джерела живлення з дотриманням чинних стандартів, що регулюють монтаж пристроїв у відповідній країні.

2 Підтримувані стандарти безпеки: WEP, WPA, WPA2, WPA3.

3 У разі встановлення на відкритому повітрі пристрій Wattpilot не повинен піддаватися впливу прямих сонячних променів.

4 Експлуатація за температури понад 40 °C може призвести до зниження ефективності зарядки.



Використовуйте сонячну енергію на максимум із зарядною станцією для електромобілів

Обравши Fronius Wattpilot, ви зможете використовувати енергію сонця для зарядки свого електромобіля на повну. Зарядна станція, оптимізована для роботи з фотовольтаїчними системами, максимально ефективно використовуватиме сонячну енергію, вироблену у вашому власному господарстві. Завдяки інтелектуальним режимам зарядки вона постачатиме в автомобіль найдешевшу енергію з мережі, якщо у фотовольтаїчній системі не буде надлишку. Де б ви не перебували – удома чи в дорозі – з версіями Fronius Wattpilot Home та Go заряджати електромобіль можна буде в будь-який зручний для вас момент. Для забезпечення такої електромобільності ми працюємо невпинно, постійно вдосконалюючи наші рішення. Fronius Wattpilot. Designed to move.

Дізнатися більше про продукт можна за посиланням:

www.fronius.com/wattpilot

Fronius International GmbH
Froniusplatz 1
4600 Wels
Austria pv-sales@fronius.com www.fronius.com

ФРОНІУС УКРАЇНА
вул. Слави, 24 с. Княжичі, Броварський р-н.
07455, УКРАЇНА
ТЕЛЕФОН: +380 44 277 21 41
sales.ukraine@fronius.com www.fronius.ua

Текст та ілюстрації актуальні на момент видання. Компанія Fronius залишає за собою право на внесення змін. Попри те, що в цьому документі викладено ретельно перевірену інформацію, компанія залишає за собою право на внесення змін. Компанія не несе за це юридичної відповідальності. Тип інформації: публічна. © Fronius™, 2024 р. Усі права захищено.

UA V01 Juni 2024